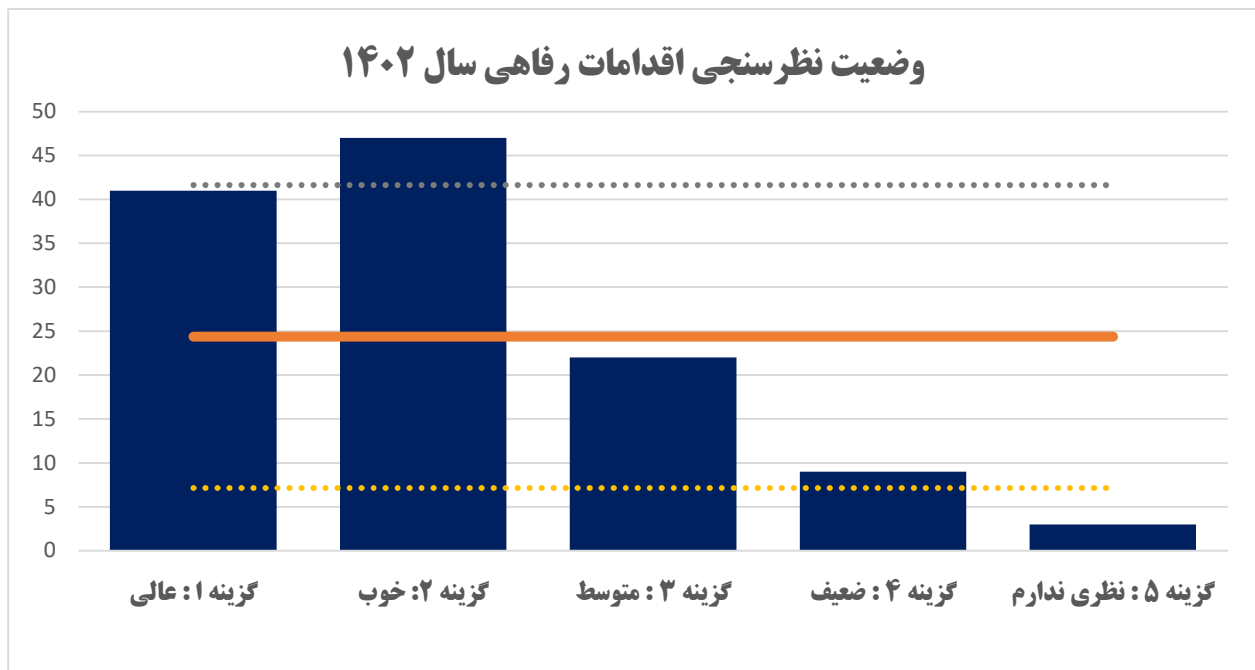
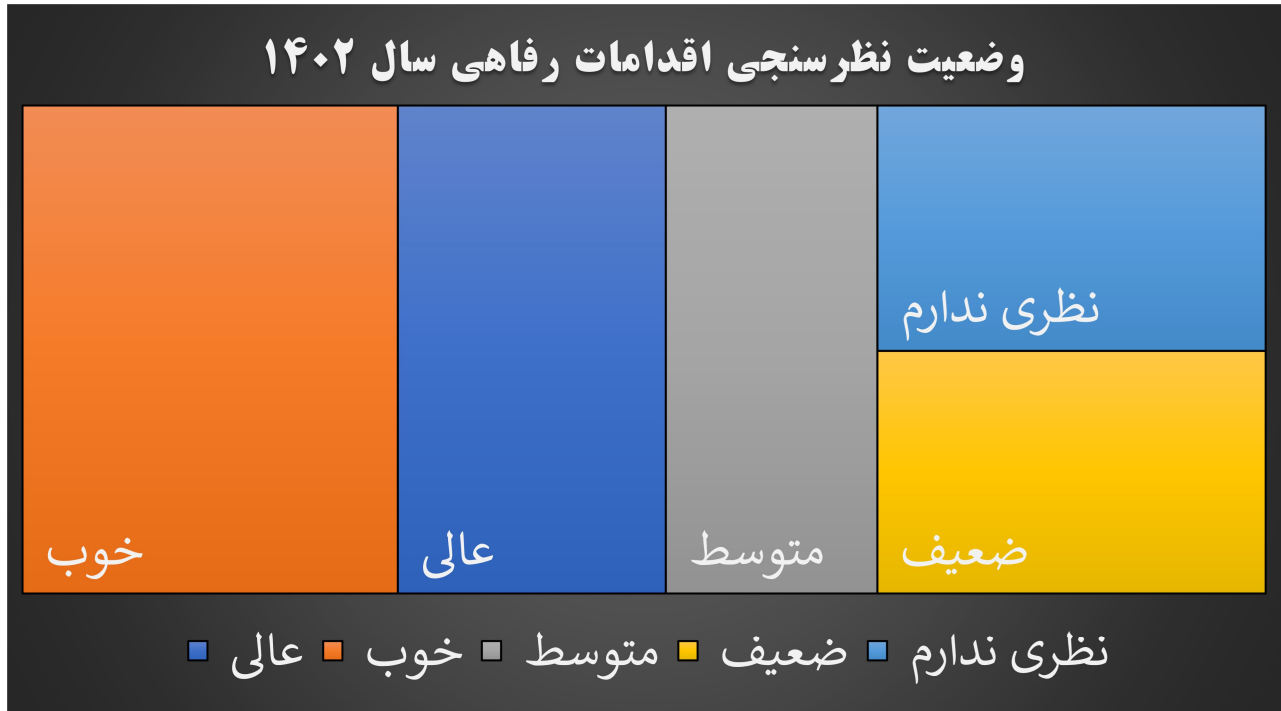
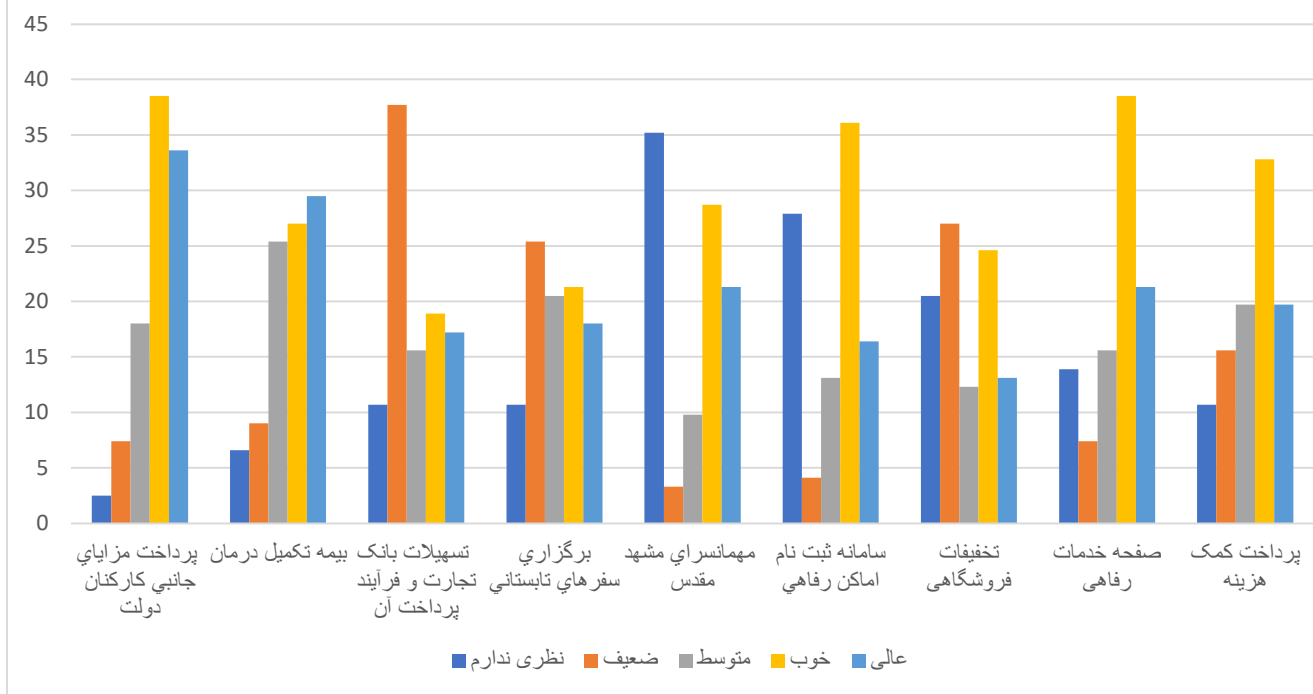


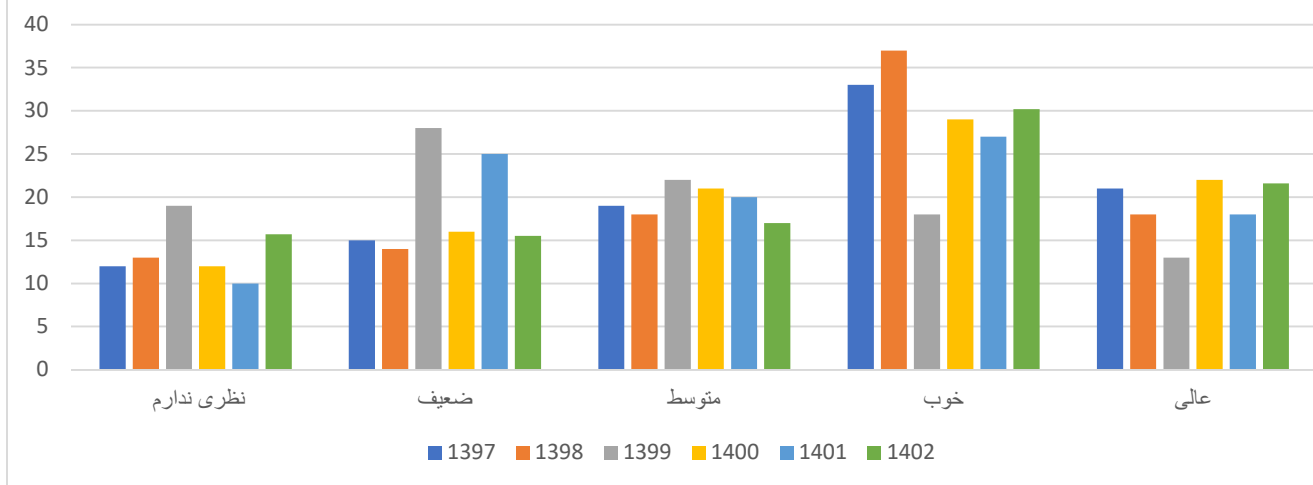
«گزارش نموداری وضعیت رفاهی دانشگاه در سال ۱۴۰۲ بر اساس نظر سنجی پایان سال از کارکنان»



### نتایج نظرسنجی اقدامات رفاهی ۱۴۰۲ به تفکیک نوع خدمت



### وضعیت رفاهی دانشگاه در سال ۱۴۰۲ نسبت به ۶ سال گذشته



| تعداد شرکت کننده | نظری ندارم (درصد) | ضعیف (درصد) | متوسط (درصد) | خوب (درصد) | عالی (درصد) |
|------------------|-------------------|-------------|--------------|------------|-------------|
| ۱۳۹۷             | ۱۲                | ۱۵          | ۱۹           | ۳۳         | ۲۱          |
| ۱۳۹۸             | ۱۳                | ۱۴          | ۱۸           | ۳۷         | ۱۸          |
| ۱۳۹۹             | ۱۳                | ۱۸          | ۲۲           | ۲۸         | ۱۹          |
| ۱۴۰۰             | ۱۲                | ۱۶          | ۲۱           | ۲۹         | ۲۲          |
| ۱۴۰۱             | ۱۰                | ۲۵          | ۲۰           | ۲۷         | ۱۸          |
| ۱۴۰۲             | ۱۵.۷              | ۱۵.۵        | ۱۷           | ۳۰.۲       | ۲۱.۶        |